

แผนการดำเนินงานการบริหารความเสี่ยงประจำปีงบประมาณ พ.ศ. 2556

(1 ต.ค.55 – 30 ก.ย. 56)

สถาบันเทคโนโลยีพระจอมเกล้าเจ้าคุณทหารลาดกระบัง

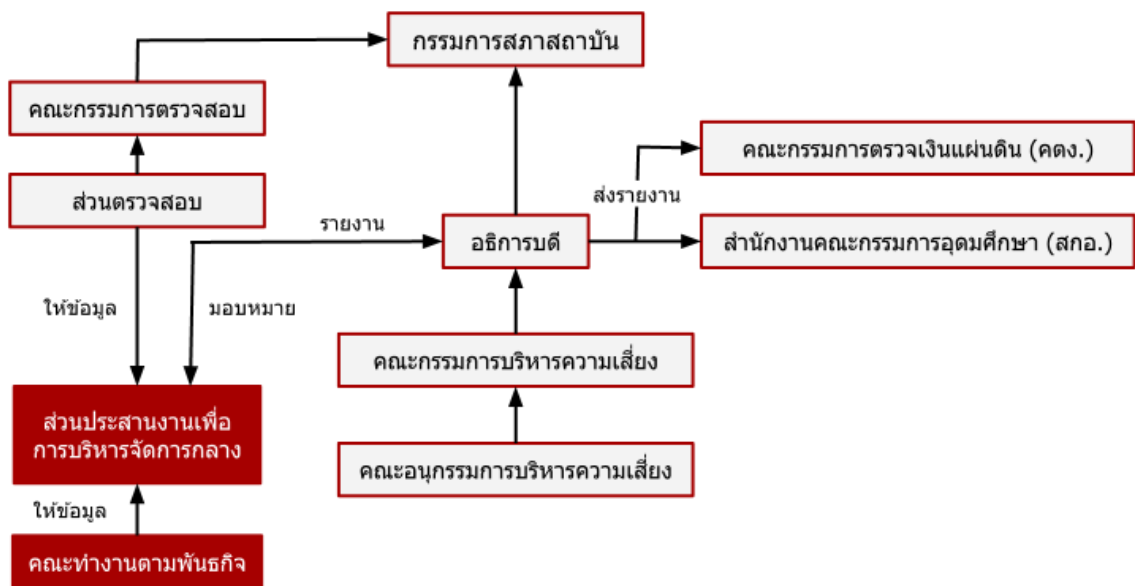
โครงสร้างการบริหารความเสี่ยง (Risk Management Organization)

สถาบันกำหนดการบริหารความเสี่ยงไว้ 2 ระดับ คือระดับ สถาบันและระดับคณะ /วิทยาเขต /วิทยาลัย/สำนัก/ส่วน ดังนี้

1) ระดับสถาบัน รับผิดชอบโดย คณะกรรมการบริหารความเสี่ยงประกอบด้วย อธิการบดีหรือผู้ที่ได้รับมอบหมายเป็นประธานคณะกรรมการ เจ้าหน้าที่ระดับอาวุโสที่ได้ รับมอบหมายตามระเบียบ คณะกรรมการตรวจเงินแผ่นดิน ว่าด้วยมาตรฐานการควบคุมภายใน พ.ศ. 2544 ผู้แทนของคณะ สำนักและส่วน เป็นกรรมการดำเนินการภายใต้ นโยบายและการกำกับดูแลของอธิการบดีและคณะกรรมการ ตรวจสอบ

2) ระดับคณะ วิทยาเขต วิทยาลัย สำนักและส่วน รับผิดชอบโดย คณะอนุ กรรมการบริหารความเสี่ยง ประกอบด้วยรองอธิการบดี ผู้ช่วยอธิการบดี ที่กำกับดูแล คณบดี ผู้อำนวยการ และหัวหน้าสำนักงานสภาสถาบัน เป็นประธาน อนุกรรมการดำเนินการภายใต้การกำกับดูแลของ รองอธิการบดี ที่กำกับดูแล คณบดีและผู้อำนวยการ

แผนผังโครงสร้างการบริหารความเสี่ยง



นโยบายการบริหารความเสี่ยง

การดำเนินงานในการบริหารความเสี่ยง เป็นการจั ระบบบริหาร ป้จจัยและควบคุมกิจกรรมการดำเนินงานต่าง ๆ เพื่อลดมูลเหตุที่จะทำให้เกิดความเสียหาย ให้ระดับของความเสี่ยงและผลกระทบที่จะเกิดขึ้นในอนาคตอยู่ในระดับที่สามารถยอมรับได้ ประเมินได้ ควบคุมได้ และตรวจสอบได้อย่างมีระบบ โดยคำนึงถึงการบรรลุวัตถุประสงค์และเป้าหมายของสถาบัน ตามยุทธศาสตร์ เป้าหมายตามแผนปฏิบัติการประจำปีที่สำคัญ จึงกำหนดแนวทางดังนี้

- 1) ให้มีการบริหารความเสี่ยงทั่วทั้งองค์กรแบบบูรณาการ โดยมีการจัดการอย่างเป็นระบบและต่อเนื่อง ลดความเสี่ยงทุกภารกิจหรือกิจกรรมให้เหลือน้อยที่สุด
- 2) ให้มีการกำหนดกระบวนการบริหารความเสี่ยงเป็นระบบมาตรฐานเดียวกันทั่วทั้งองค์กร
- 3) ให้มีการติดตามประเมินผลการบริหารความเสี่ยงที่มีการทบทวนและปรับปรุงอย่างสม่ำเสมอ
- 4) ให้มีการนำเทคโนโลยีสารสนเทศมาใช้ในการจัดการที่ดี
- 5) ให้มีการบริหารความเสี่ยงเป็นส่วนหนึ่งของการดำเนินงานตามปกติ

วัตถุประสงค์ในการบริหารความเสี่ยง

1. เป็นการเตรียมการของสถาบันเพื่อวางแผนป้องกันความสูญเสียที่จะเกิดขึ้น
2. ลดความกังวลของบุคลากรและผู้บริหารที่อาจมีผลให้ประสิทธิภาพในการทำงานลดลง
3. เป็นการวางแผนเพื่อรองรับเหตุการณ์เมื่อเกิดการสูญเสียขึ้น
4. เพื่อรองรับการประเมินคุณภาพการศึกษาทั้งภายในและภายนอก

หน้าที่และความรับผิดชอบตามโครงสร้างการบริหารความเสี่ยง

หน้าที่และความรับผิดชอบในการบริหารความเสี่ยง ของผู้เกี่ยวข้องในระดับต่าง ๆ มีดังนี้

คณะกรรมการสถาบัน

1. กำกับดูแลการบริหารความเสี่ยง เพื่อให้นโยบายการบริหารความเสี่ยงได้รับการนำไปปฏิบัติอย่างมีประสิทธิภาพและต่อเนื่อง
2. อนุมัติความเสี่ยงที่ยอมรับได้ (Risk Appetite) และนโยบายการบริหารความเสี่ยง
3. มีความเข้าใจความเสี่ยงที่สำคัญขององค์กร และดำเนินการให้มั่นใจว่าผู้บริหารสามารถจัดการความเสี่ยงให้อยู่ในระดับที่ยอมรับได้
4. สนับสนุนให้สถาบัน มีวัฒนธรรมการบริหารความเสี่ยงและการควบคุมภายในที่มีประสิทธิภาพและประสิทธิผล

คณะกรรมการตรวจสอบ

1. สอบทานกรอบการบริหารความเสี่ยงและเสนอแนะวิธีการปรับปรุงในกรณีที่เป็น เพื่อให้มั่นใจว่ากรอบการบริหารความเสี่ยงได้รับการปฏิบัติอย่างมีประสิทธิภาพและประสิทธิผล
2. มีความเข้าใจในความเสี่ยงที่สำคัญของกิจการสถาบัน และมีการสอบทานเพื่อให้มั่นใจว่าผู้บริหารมีกระบวนการจัดการความเสี่ยง

อธิการบดี

1. ติดตามความเสี่ยงที่สำคัญทั้งองค์กรและทำให้มั่นใจได้ว่ามีแผนการจัดการที่เหมาะสม
2. ส่งเสริมนโยบายการบริหารความเสี่ยง และทำให้มั่นใจว่ากระบวนการบริหารความเสี่ยงได้รับการปฏิบัติทั่วทั้งองค์กร
3. ติดตามกระบวนการบ่งชี้และประเมินความเสี่ยง
4. ติดตามการพัฒนากรอบการบริหารความเสี่ยง
5. สื่อสารกับคณะกรรมการบริหารความเสี่ยงหรือคณะกรรมการตรวจสอบเกี่ยวกับความเสี่ยงที่สำคัญ
6. ติดตามความเสี่ยงทางกลยุทธ์และความเสี่ยงด้านการ ปฏิบัติการที่สำคัญและทำให้มั่นใจว่าได้มีแผนการจัดการความเสี่ยงที่เหมาะสม
7. ส่งเสริมวัฒนธรรมการบริหารความเสี่ยง และทำให้มั่นใจได้ว่าผู้บริหารทุกฝ่ายของสถาบันให้ความสำคัญกับการบริหารความเสี่ยงในส่วนที่ตนเองรับผิดชอบ
8. นำส่งหนังสือรับรองการประเมินผลการควบคุมภายใน ปอ.1 (ตามระเบียบฯ คตง.ข้อ 6) ต่อคณะกรรมการตรวจเงินแผ่นดิน และสำนักงานคณะกรรมการ การอุดมศึกษา ภายใน 90 วันนับจากวันสิ้นปีงบประมาณ

คณะกรรมการบริหารความเสี่ยงระดับสถาบัน

1. กำหนดนโยบาย กลยุทธ์ แนวทางการดำเนินงานบริหารความเสี่ยงและการจัดการควบคุมภายในและกรอบการบริหารความเสี่ยง
2. จัดทำคู่มือบริหารความเสี่ยง
3. รวบรวม ระบุ วิเคราะห์ และประเมินความเสี่ยง
4. จัดทำแผนป้องกันหรือลดความเสี่ยง
5. เสนอมาตรการการจัดการความเสี่ยง และการจัดการควบคุมภายใน
6. จัดทำรายงานผลการบริหารความเสี่ยง

7. รายงานการติดตามประเมินผลการควบคุมภายใน (ตามระเบียบ คตง.ข้อ.6)
8. จัดทำแผนพัฒนาระบบเทคโนโลยีสารสนเทศการบริหารความเสี่ยง
9. แต่งตั้งคณะทำงาน/บุคคล เพื่อดำเนินงานในส่วนที่เกี่ยวข้อง

คณบดี / ผู้อำนวยการ

1. ส่งเสริมให้มีการบริหารความเสี่ยงและการควบคุมภายในหน่วยงาน
2. กำหนดแนวทางการดำเนินงานบริหารความเสี่ยง และการควบคุมภายในของหน่วยงาน
3. ให้ความเห็นชอบแผนการบริหารความเสี่ยงและการควบคุมภายใน
4. เสนอรายงานผลการบริหารความเสี่ยง ต่อประธานคณะกรรมการบริหารความเสี่ยงสถาบัน ในระหว่างปีและ ทุกสิ้นปีงบประมาณ
5. เสนอรายงานการติดตามประเมินผลการควบคุมภายใน (ตามระเบียบฯคตง.ข้อ6) ต่ออธิการบดี ทุกสิ้นปีงบประมาณ

คณะอนุกรรมการบริหารความเสี่ยง

1. นำนโยบายการบริหารความเสี่ยง ผู้การปฏิบัติ
2. รวบรวม ระบุ วิเคราะห์ ประเมินความเสี่ยง
3. จัดทำแผนป้องกันหรือลดความเสี่ยง
4. เสนอมาตรการจัดการความเสี่ยง และการจัดการควบคุมภายใน
5. จัดทำรายงานการบริหารความเสี่ยง เสนอต่อคณบดี/ผู้อำนวยการ
6. จัดทำรายงานการติดตามประเมินผลการควบคุมภายใน (ตามระเบียบฯ คตง.ข้อ6) เสนอต่อรองอธิการบดีที่กำกับดูแล /คณบดี/ผู้อำนวยการ

ส่วนประสานงานเพื่อการบริหารจัดการกลางเกี่ยวกับการบริหารความเสี่ยง

1. นำนโยบาย จากคณะกรรมการบริหารจัดการความเสี่ยงมาวางแผนและดำเนินการ จัดเตรียมข้อมูลและเอกสารประกอบการประชุม และจัดทำรายงานการประชุม
2. รวบรวมความเสี่ยงของมหาวิทยาลัย โดยการจัดประชุมแต่ละกลุ่มภารกิจเพื่อระบุความเสี่ยง (Identify Risk)
3. สร้างความเข้าใจเกี่ยวกับนโยบายและ แนวทางการบริหารความเสี่ยง โดยการสื่อสารและประสานงานกับส่วนงาน และจัดทำคู่มือการบริหารความเสี่ยงของมหาวิทยาลัย

4. จัดทำแผนการบริหารความเสี่ยงโดยการวิเคราะห์ความเสี่ยงและการควบคุม ของสถาบัน เทคโนโลยีพระจอมเกล้าเจ้าคุณทหารลาดกระบัง

5. พัฒนาระบบเทคโนโลยีสารสนเทศ เกี่ยวกับการบริหารความเสี่ยง การติดตามประเมิน ข้อมูล ระบบสารสนเทศเพื่อการตรวจสอบ และเว็บไซต์ของการบริหารความเสี่ยงสถาบันฯ

6. นำนโยบายจากสภาสถาบันมาวางแผนและดำเนินการ จัดเตรียมข้อมูลและเอกสารประกอบการ ประชุม และจัดทำรายงานการประชุม

7. งานอื่นตามที่ได้รับมอบหมาย

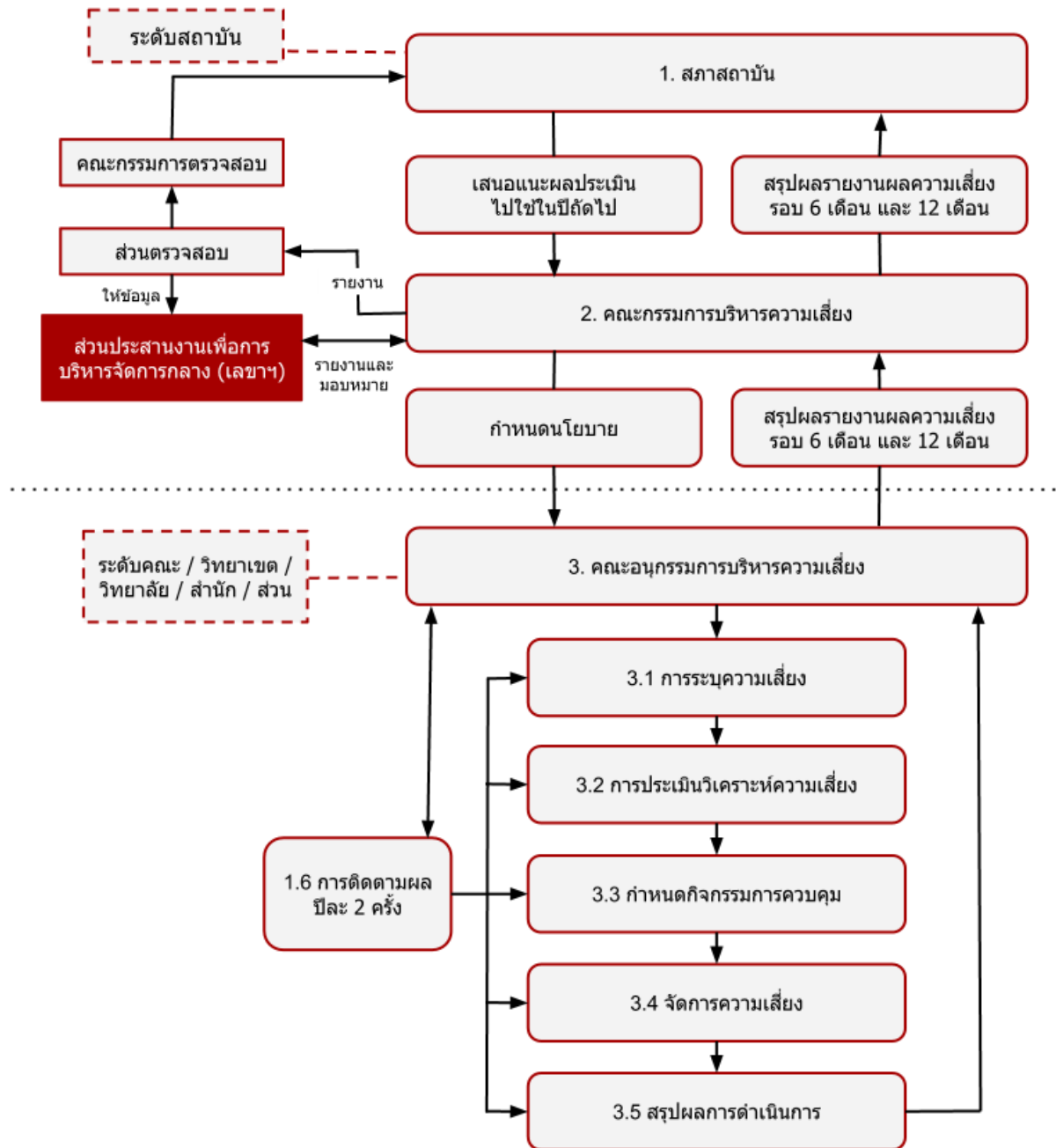
ส่วนตรวจสอบ

1. สอบทานและประเมินประสิทธิผลของกระบวนการบริหารความเสี่ยง
2. จัดทำรายงานผลการสอบทานการประเมินระบบการควบคุมภายใน (แบบ ปส.) เสนอต่อ อธิการบดี

ส่วนประกันคุณภาพการศึกษา

1. สอบทานและประเมินประสิทธิผลของกระบวนการบริหารความเสี่ยง
2. จัดทำรายงานบริหารความเสี่ยงเพื่อใช้สำหรับการประเมินคุณภาพการศึกษาภายในและภายนอก

กระบวนการดำเนินงานบริหารความเสี่ยง



แผนการดำเนินงานการบริหารความเสี่ยงประจำปีงบประมาณ พ.ศ. 2556 (1 ต.ค.55 – 30 ก.ย. 56)

| แผนการดำเนินการ | ระยะเวลา | | | | | | | | | | | | ผู้รับผิดชอบ |
|---|------------|------------|-----------|------------|------------|-------------|-------------|------------|-------------|------------|------------|------------|--|
| | ต.ค. 55 | พ.ย. 55 | ธค. 55 | ม.ค. 56 | ก.พ. 56 | มี.ค. 56 | เม.ย. 56 | พ.ค. 56 | มิ.ย. 56 | ก.ค. 56 | ส.ค. 56 | ก.ย. 56 | |
| 1. ประชุมคณะกรรมการบริหารความเสี่ยงระดับสถาบันเพื่อทบทวนข้อเสนอแนะจากสภาสถาบัน กำหนดกรอบบริหารความเสี่ยง แนวทางการดำเนินการ บริหาร ความเสี่ยง และ แผน การบริหารความเสี่ยง ประจำปีงบประมาณ 2556 | ↔ | | | | | | | | | | | | คณะกรรมการบริหารความเสี่ยงระดับสถาบัน |
| 2. อบรมเชิงปฏิบัติการการบริหารความเสี่ยงต่อคณะทำงาน | ↔ | | | | | | | | | | | | |
| 3. ประชุมคณะกรรมการบริหารความเสี่ยงเพื่อ วิเคราะห์การประเมินองค์ประกอบการควบคุมภายใน (ป.ย.1) ตามแบบ ERM และจัดทำแผนบริหารความเสี่ยง ที่มีระดับความเสี่ยงสูง เสนอต่อคณะกรรมการบริหารประจำส่วนงานวิชาการ ส่วนงานอื่น สำนักงานสภาสถาบัน สำนักงานอธิการบดีและดำเนินงานตามแผน (ป.ย. 2) | ↔ | | | | | | | | | | | | คณะกรรมการบริหารความเสี่ยง |
| 4. นำแผนบริหารความเสี่ยงที่มีความเสี่ยงสูงกับสูงมากที่ได้รับอนุมัติจากคณะกรรมการบริหารประจำส่วนงานวิชาการ ส่วนงานอื่นสำนักงานสภาสถาบัน สำนักงานอธิการบดี เสนอต่อคณะกรรมการบริหารความเสี่ยง | | ↔ | | | | | | | | | | | ส่วนงานวิชาการ ส่วนงานอื่นสำนักงานสภาสถาบัน สำนักงาน |

| แผนการดำเนินการ | ระยะเวลา | | | | | | | | | | | | ผู้รับผิดชอบ |
|---|------------|------------|------------|------------|------------|-------------|-------------|------------|-------------|------------|------------|------------|---|
| | ต.ค. 55 | พ.ย. 55 | ธ.ค. 55 | ม.ค. 56 | ก.พ. 56 | มี.ค. 56 | เม.ย. 56 | พ.ค. 56 | มิ.ย. 56 | ก.ค. 56 | ส.ค. 56 | ก.ย. 56 | |
| ระดับสถาบัน (รายงานแบบป.ย.1และป.ย.2) แบบฟอร์ม ERM 04 | | | | | | | | | | | | | อธิการบดี |
| 5. ประชุมคณะทำงานเพื่อระบุความเสี่ยงตามพันธกิจ แต่ละด้าน ในภาพของสถาบัน | | | ↔ | | | | | | | | | | คณะทำงานแต่ละพันธกิจ |
| 6. ประชุมที่ปรึกษาด้านการบริหารความเสี่ยงของสถาบัน | | | ↔ | | | | | | | | | | ที่ปรึกษา |
| 7. ประชุมคณะกรรมการบริหารความเสี่ยงเพื่อพิจารณาความเสี่ยงของสถาบัน (หมายเหตุ : ก่อนสัปดาห์สุดท้ายของเดือน) | | | ↔ | | | | | | | | | | กรรมการบริหารเสี่ยงระดับสถาบัน |
| 8. ประชุมอนุกรรมการบริหารความเสี่ยง (หมายเหตุ : เดือนละครั้ง ก่อนการประชุมของส่วนประกันคุณภาพฯ หลังการประชุมของส่วนแผนงาน) | ← | | | | | | | | | | | → | ส่วนประสานงานเพื่อการบริหารจัดการกลาง |
| 9. เผยแพร่การดำเนินงานตามแผนบริหารความเสี่ยงในภาพรวมของสถาบันที่ได้รับอนุมัติ | | | | ← | | | | | | → | | | ส่วนงานวิชาการ ส่วนงานอื่นสำนักงานสภาสถาบัน สำนักงานอธิการบดี |
| 10. คณะอนุกรรมการบริหารความเสี่ยงรายงานความก้าวหน้า การบริหารความเสี่ยงเสนอต่อคณะกรรมการบริหารความเสี่ยงระดับสถาบัน รอบ 6 เดือนแรก (รายงานแบบติดตามป.ย.2) | | | | | ↔ | | | | | | | | ส่วนงานวิชาการ ส่วนงานอื่นสำนักงานสภาสถาบัน สำนักงานอธิการบดี |

| แผนการดำเนินการ | ระยะเวลา | | | | | | | | | | | | ผู้รับผิดชอบ |
|--|------------|------------|------------|------------|------------|-------------|-------------|------------|-------------|------------|------------|------------|---|
| | ต.ค. 55 | พ.ย. 55 | ธ.ค. 55 | ม.ค. 56 | ก.พ. 56 | มี.ค. 56 | เม.ย. 56 | พ.ค. 56 | มิ.ย. 56 | ก.ค. 56 | ส.ค. 56 | ก.ย. 56 | |
| 11. คณะกรรมการบริหารความเสี่ยงระดับสถาบันรายงานความก้าวหน้าการบริหารความเสี่ยงเสนอต่อสภาสถาบัน รอบ 6 เดือนแรก | | | | | | ↔ | | | | | | | คณะกรรมการบริหารความเสี่ยงระดับสถาบัน |
| 12. คณะอนุกรรมการบริหารความเสี่ยงสรุปผลการจัดการความเสี่ยงในรอบ 12 เดือน เสนอต่อคณะกรรมการบริหารความเสี่ยงระดับสถาบัน (รายงานแบบติดตามป.ย.2) | | | | | | | | | | | | ↔ | ส่วนงานวิชาการ ส่วนงานอื่นสำนักงานสภาสถาบัน สำนักงานอธิการบดี |
| 13. คณะกรรมการบริหารความเสี่ยงระดับสถาบัน สรุปผลการบริหารความเสี่ยงเสนอต่อสภาสถาบัน | | | | | | | | | | | ↔ | | คณะกรรมการบริหารความเสี่ยงระดับสถาบัน |
| 14. คณะกรรมการบริหารความเสี่ยงระดับสถาบัน นำผลประเมินและข้อเสนอแนะของสภาสถาบัน ไปใช้เป็นแนวทางในการ ทบทวนนโยบายและแนวทางการบริหารความเสี่ยงในปีถัดไป | | | | | | | | | | | | ↔ | สภาสถาบัน |

